

Shows Palette

Manuel d'utilisation

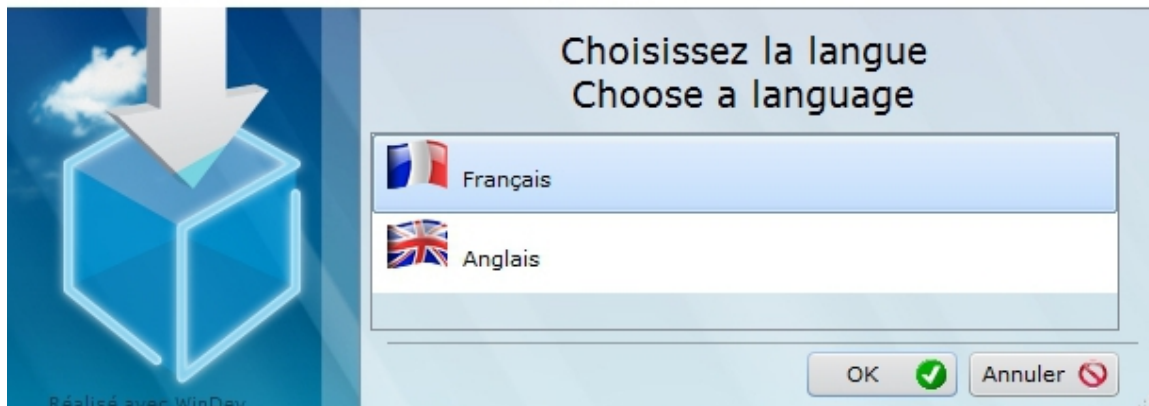
version 4 et ultérieures

1- Installation :

Vous avez téléchargé la dernière version sur le site de Shows Palette, une fois le fichier décompressé vous constaterez ceci :

 INSTALL	04/10/2015 22:37	Dossier de fichiers	
 INSTALL	16/04/2013 10:31	Application	208 Ko
 INSTALL	15/10/2015 08:50	zip Archive	11 767 Ko

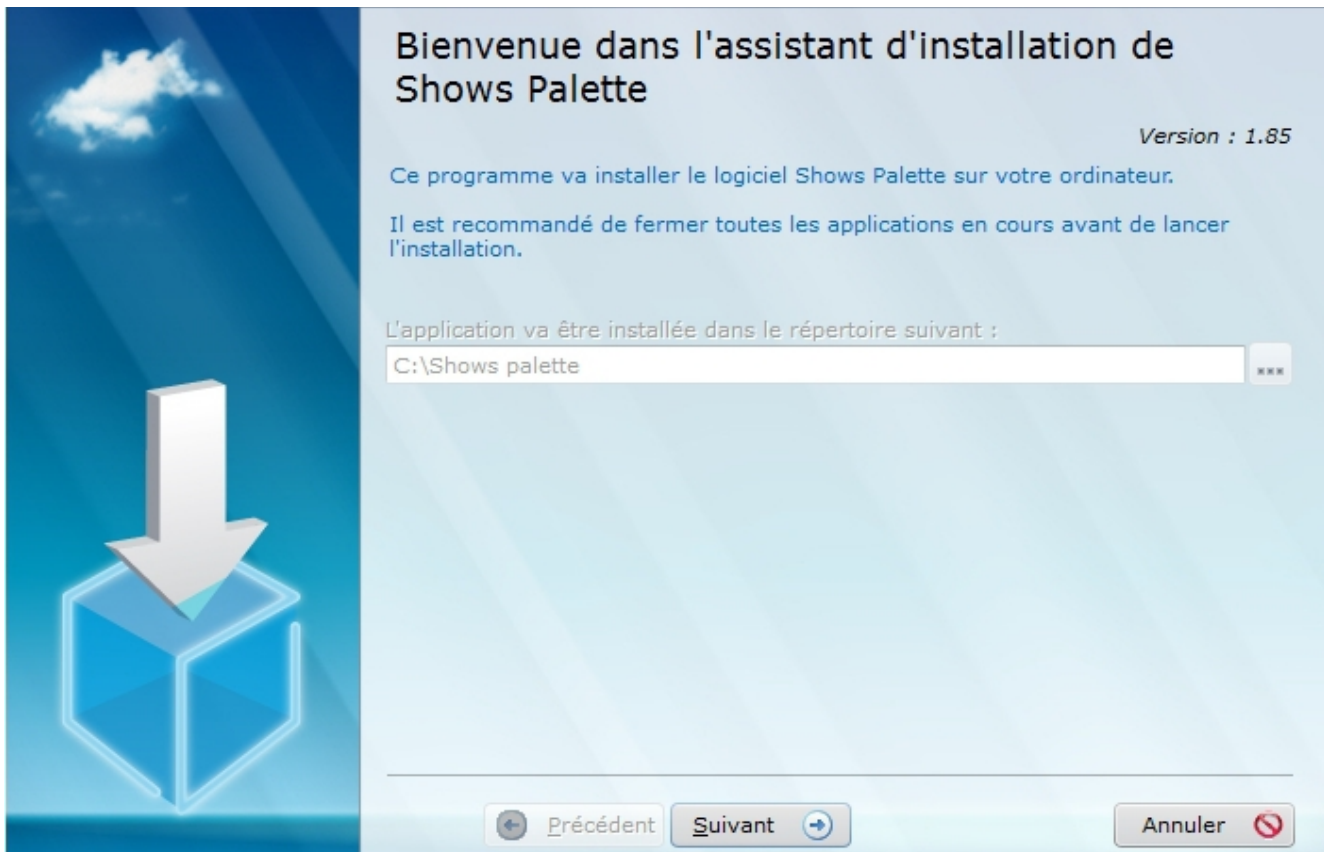
Maintenant, faites un double clic sur le fichier Install (Application) pour lancer la procédure d'installation du logiciel, l'écran suivant apparaîtra :



Comme vous pouvez le voir sur l'image ci-dessus, il est possible d'installer le logiciel en Français mais aussi en anglais.

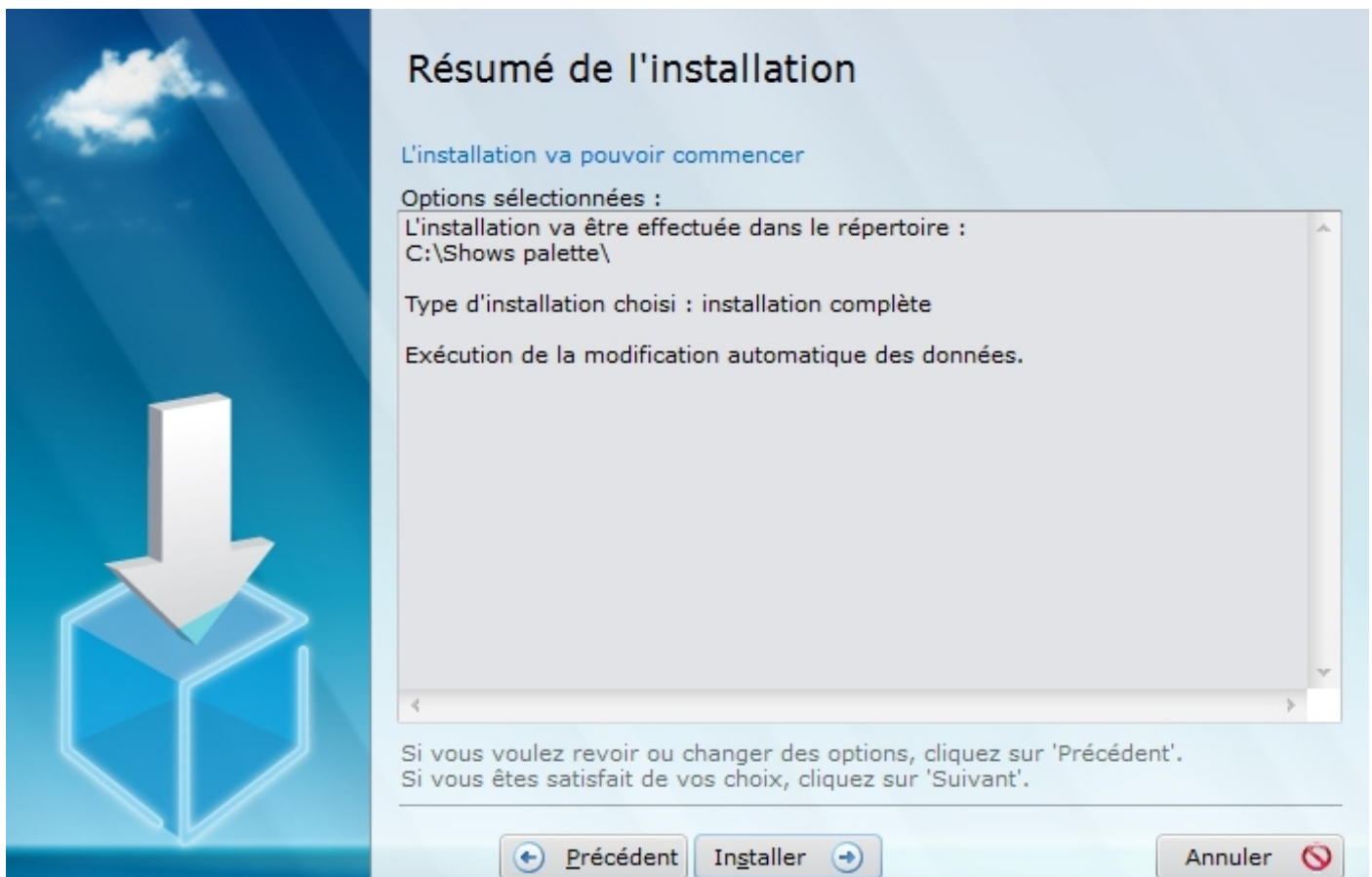
Nous allons dans ce manuel traiter uniquement d'une installation en français, il y aura un manuel totalement en anglais ultérieurement.

N'oubliez pas de valider la procédure en faisant un clic gauche sur le bouton **OK**

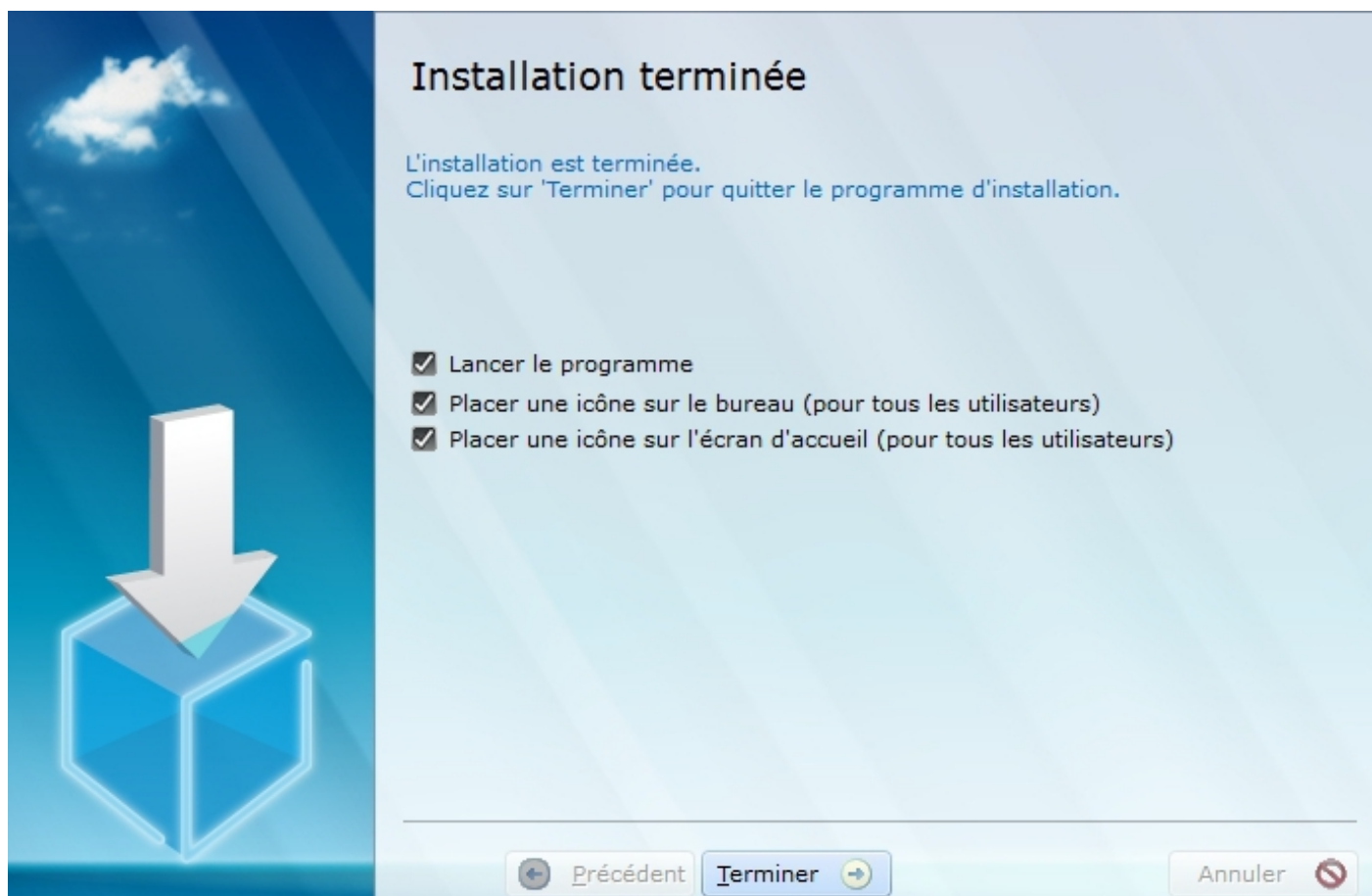


Comme vous pouvez le constater, il n'est pas possible de changer le chemin de l'installation

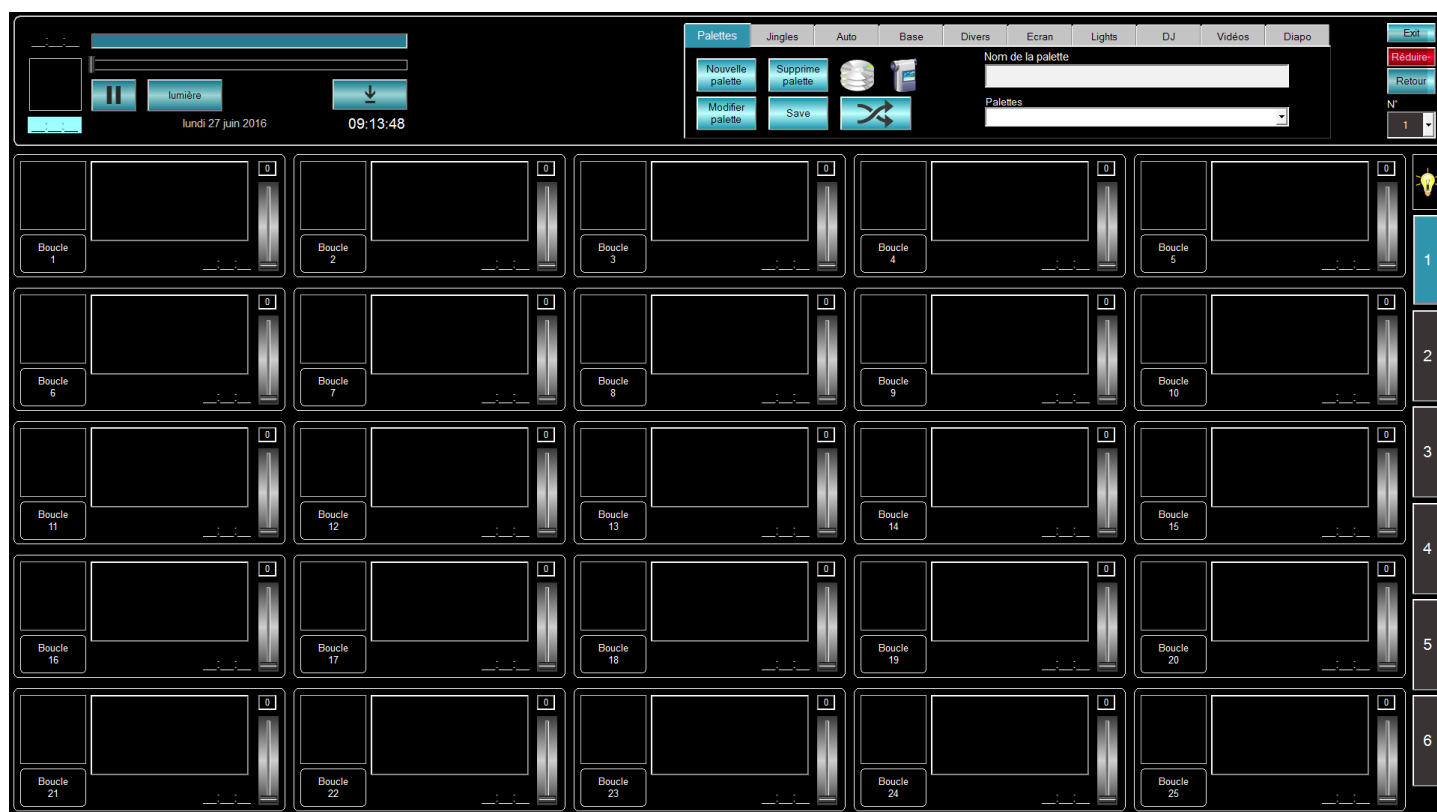
du logiciel, la raison est simple : il y a un système de sauvegarde et de restauration qui sera très simple d'utilisation. Faites un clic gauche sur **Suivant** :



Nous sommes sur la dernière étape, il suffit à présent de faire un clic gauche sur : **Installer** .



Le programme est installé, il vous suffit de faire un clic gauche sur **Terminer** pour le lancer.



Le logiciel apparaît dans sa configuration de base, il est possible de le personnaliser.

Couleur de fond :

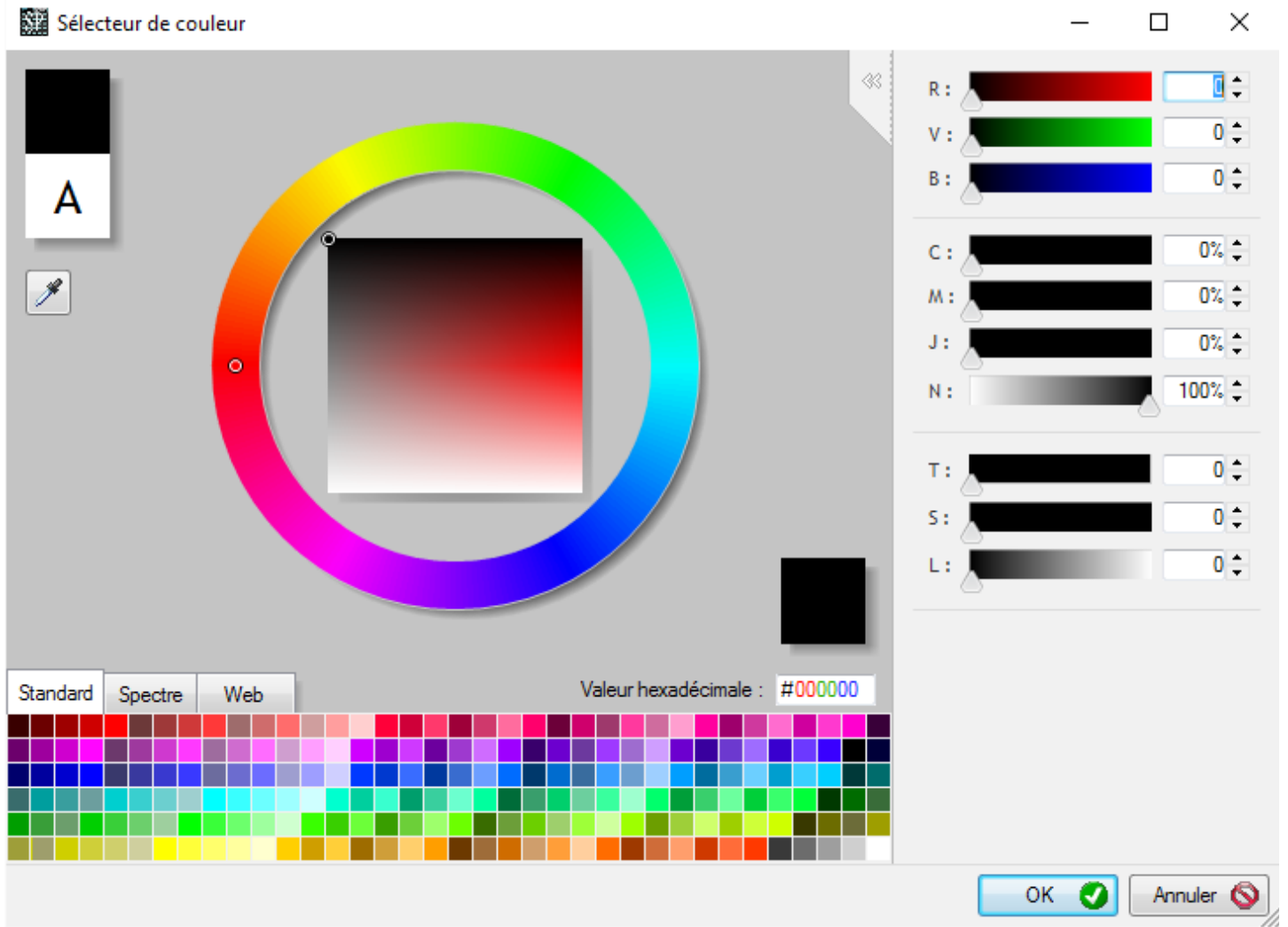
Pour cela faire un clic gauche sur **Divers** et un autre sur **outils** :



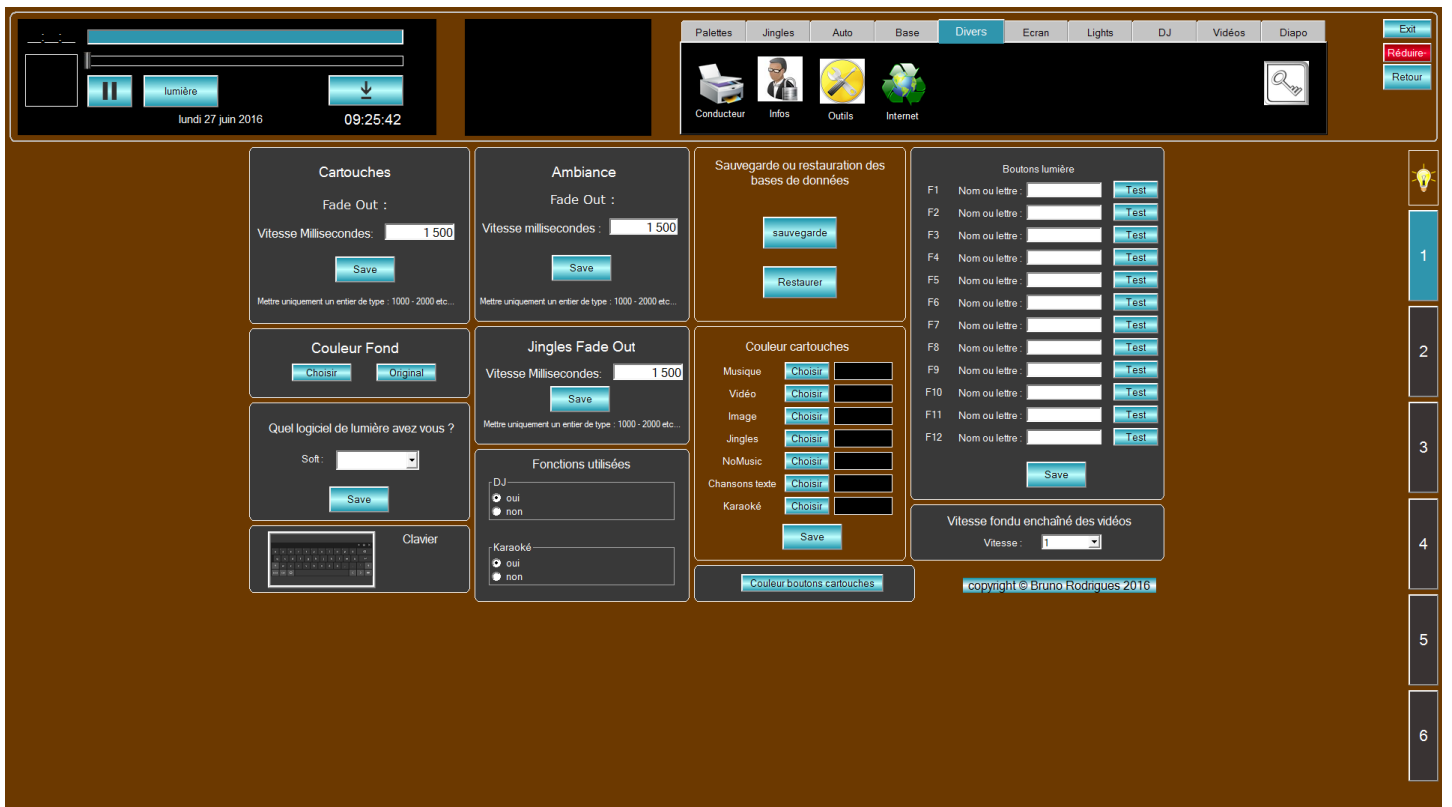
Maintenant il faut faire un clic gauche dans la case couleur fond sur le bouton : **Choisir**



Une palette de couleur sera alors visible :



Il suffit de valider la couleur de son choix, pour l'exemple le marron sera choisi :

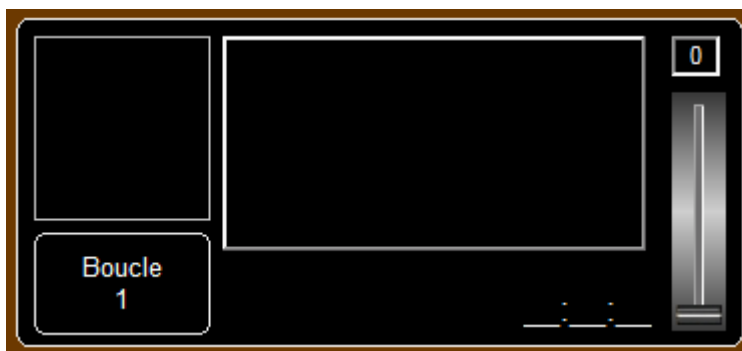


Immédiatement le fond du logiciel passe sur la couleur sélectionné.

Si l'on revient sur la première page en cliquant sur le bouton numéro 1 à droite de l'écran on voit que le fond du logiciel est pris en compte dans sa totalité.



Il y a 25 cases par page, avec un nombre global de 6 pages cela fait 150 en tout, chaque case permet de lancer : des fichiers audio, vidéos, images ou audio + textes, ces cases sont nommées des cartouches,



Le gros rectangle noir est un bouton, c'est lui qui envoie le fichier, il est possible de le personnaliser pour changer sa couleur, le texte qui sera à l'intérieur étant prévu pour être en noir il est préférable de choisir une couleur claire.

La procédure est pratiquement la même que la précédente, une fois sur outils il faudra faire un clic gauche sur le bouton : **Couleurs boutons cartouches**

Couleur boutons cartouches

Vous aurez à nouveau la palette de couleur, dans cet exemple c'est un jaune pâle qui sera sélectionné , une fois cette opération terminée il suffit de revenir sue la page numéro 1 pour voir le résultat :



Prochaine étape : validation de la licence.