

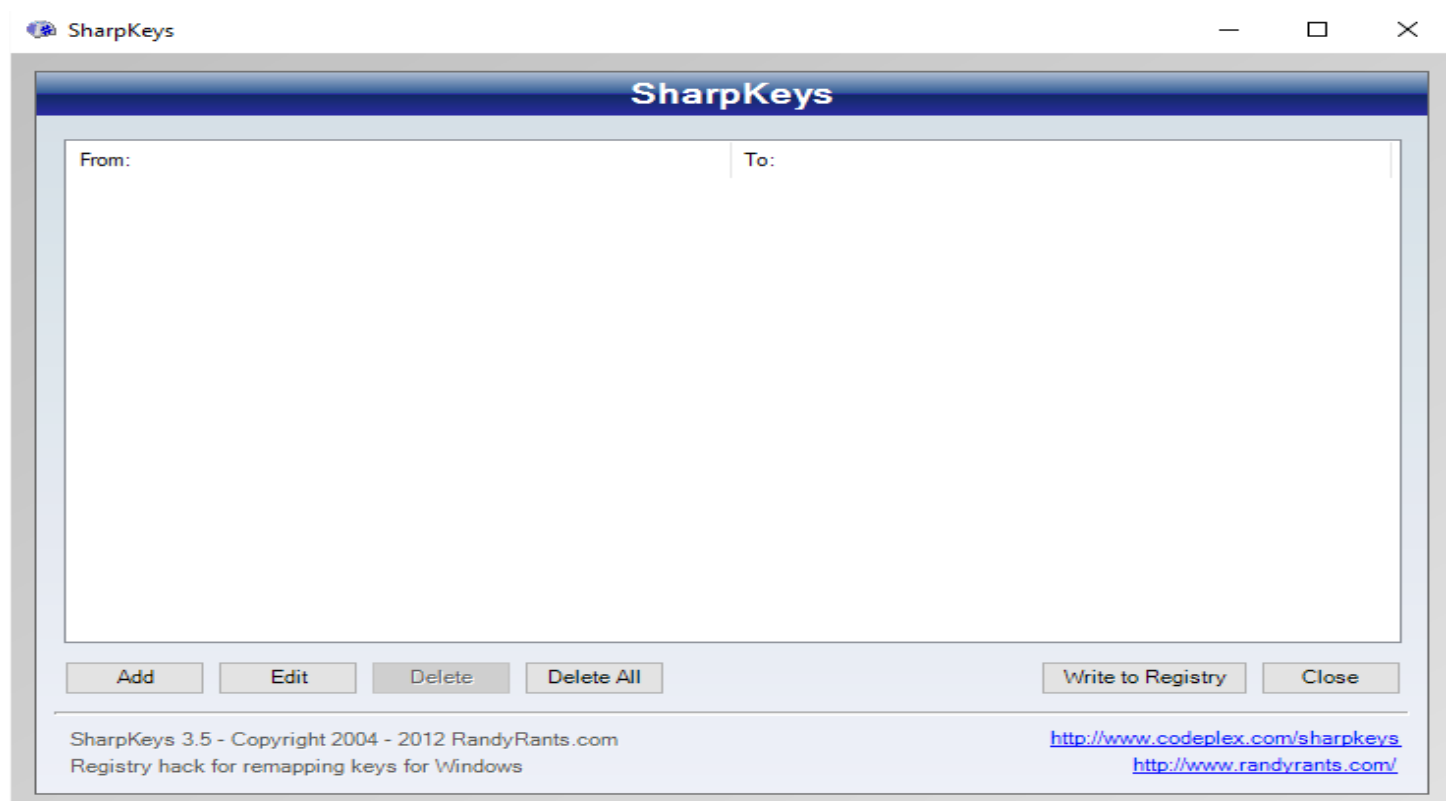
Télécommande

Shows Palette peut être piloter avec une télécommande , pour cela il faut prendre un modèle de type présentation exemple :

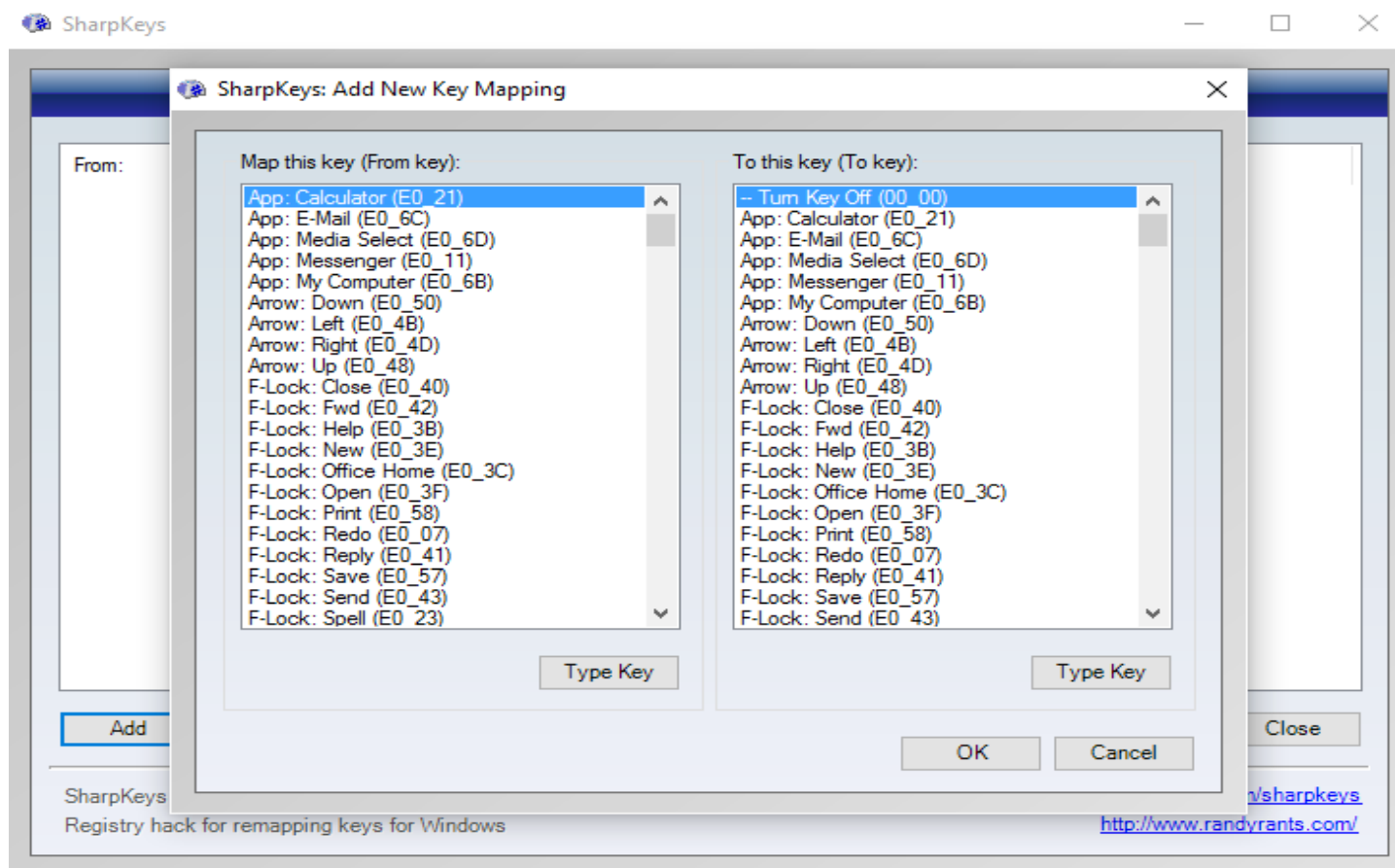


Il faut ensuite paramétrer les touches pour utiliser cette fonction, pour cela il faut télécharger le logiciel : Sharkeys qui est gratuit : <https://sharpkeys.codeplex.com/>

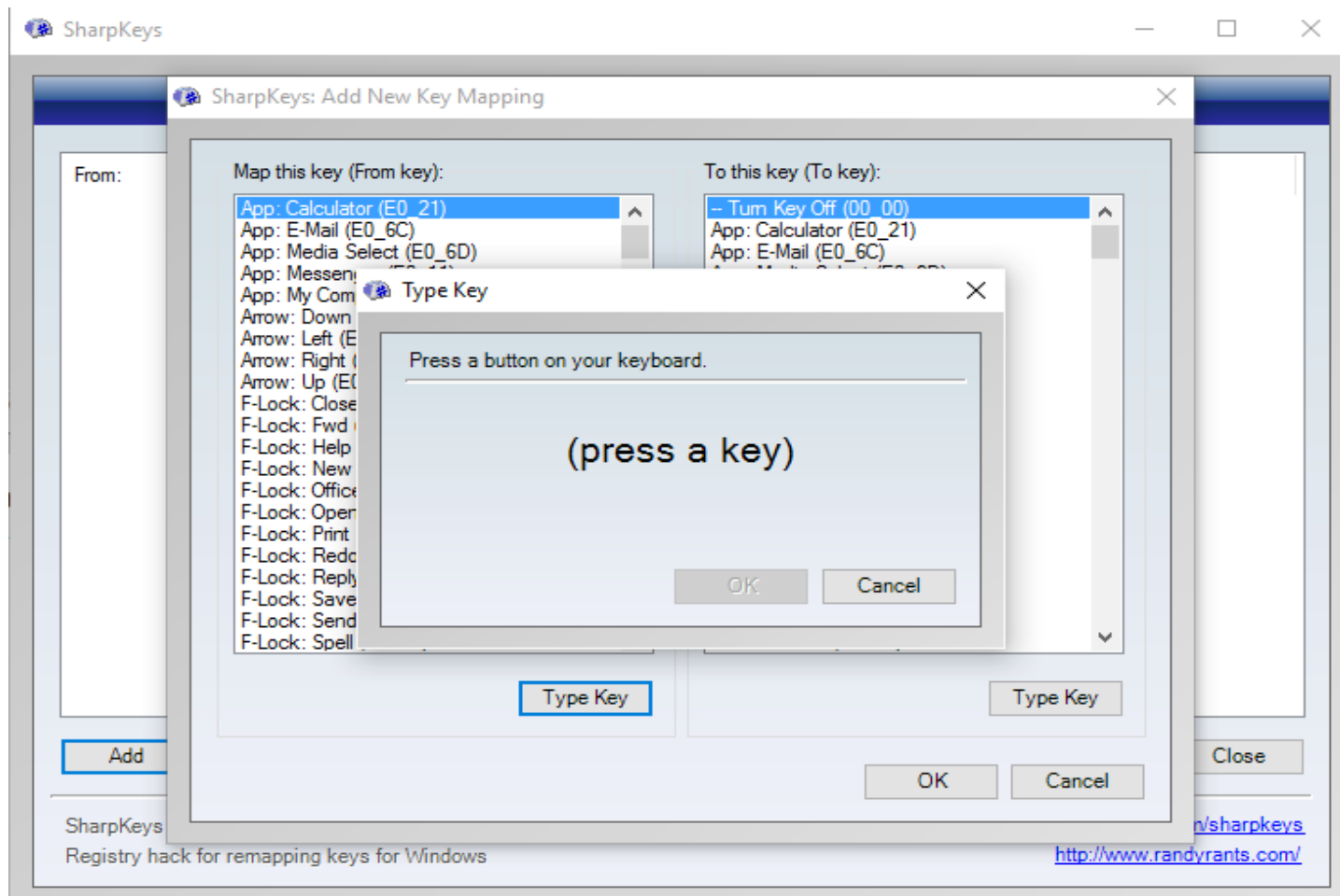
Ce logiciel à été tester avec Windows 10 et il fonctionne parfaitement bien qu'il date de 2012, une fois installé il suffit de le lancer :



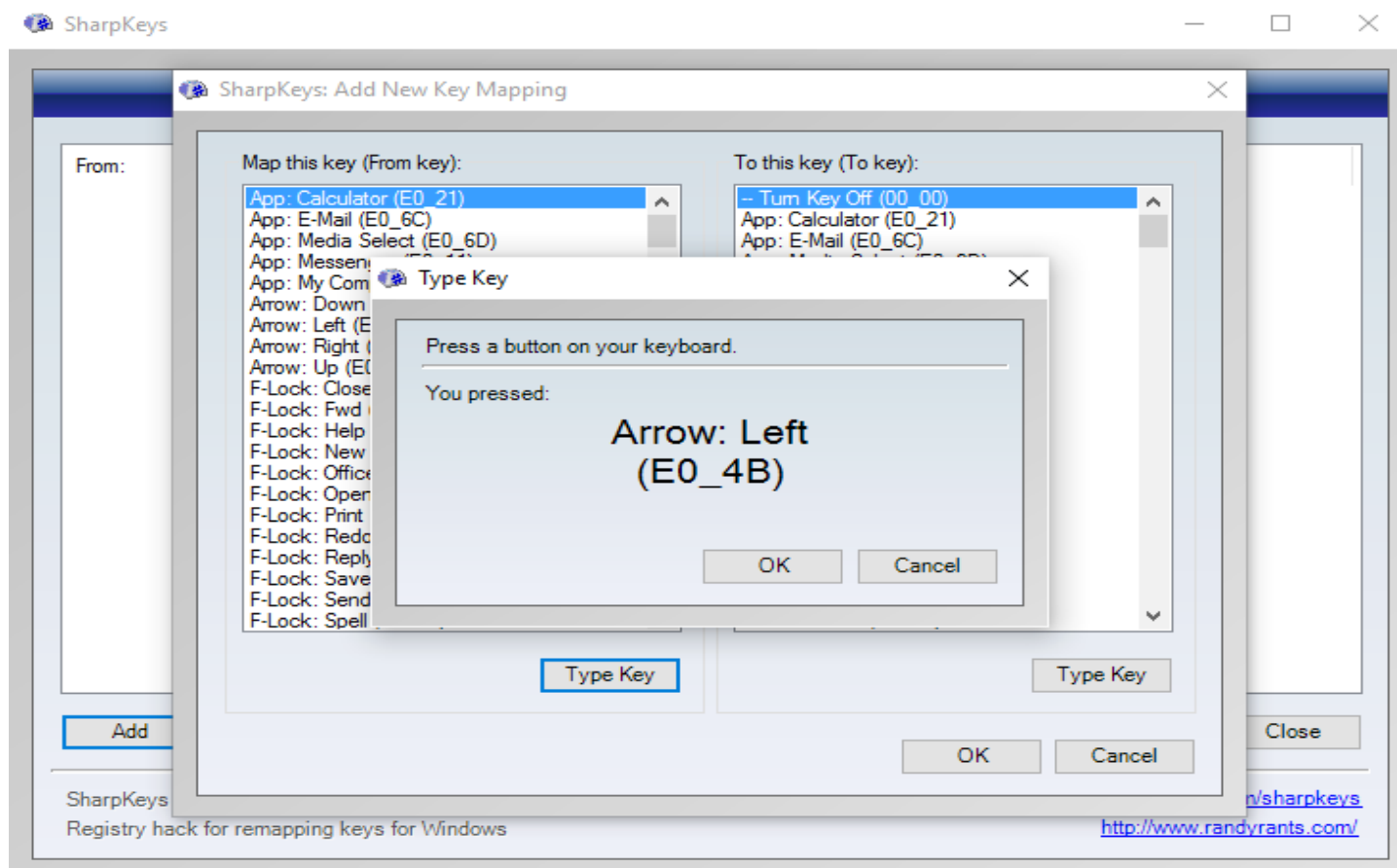
Pour paramétrer les touches il faut faire un clic sur **Add** ce qui donne :



Vous avez 2 tableaux, celui de gauche correspond à votre télécommande et celui de droite à votre clavier, faire un clic gauche sur le bouton **Type Key** de gauche :

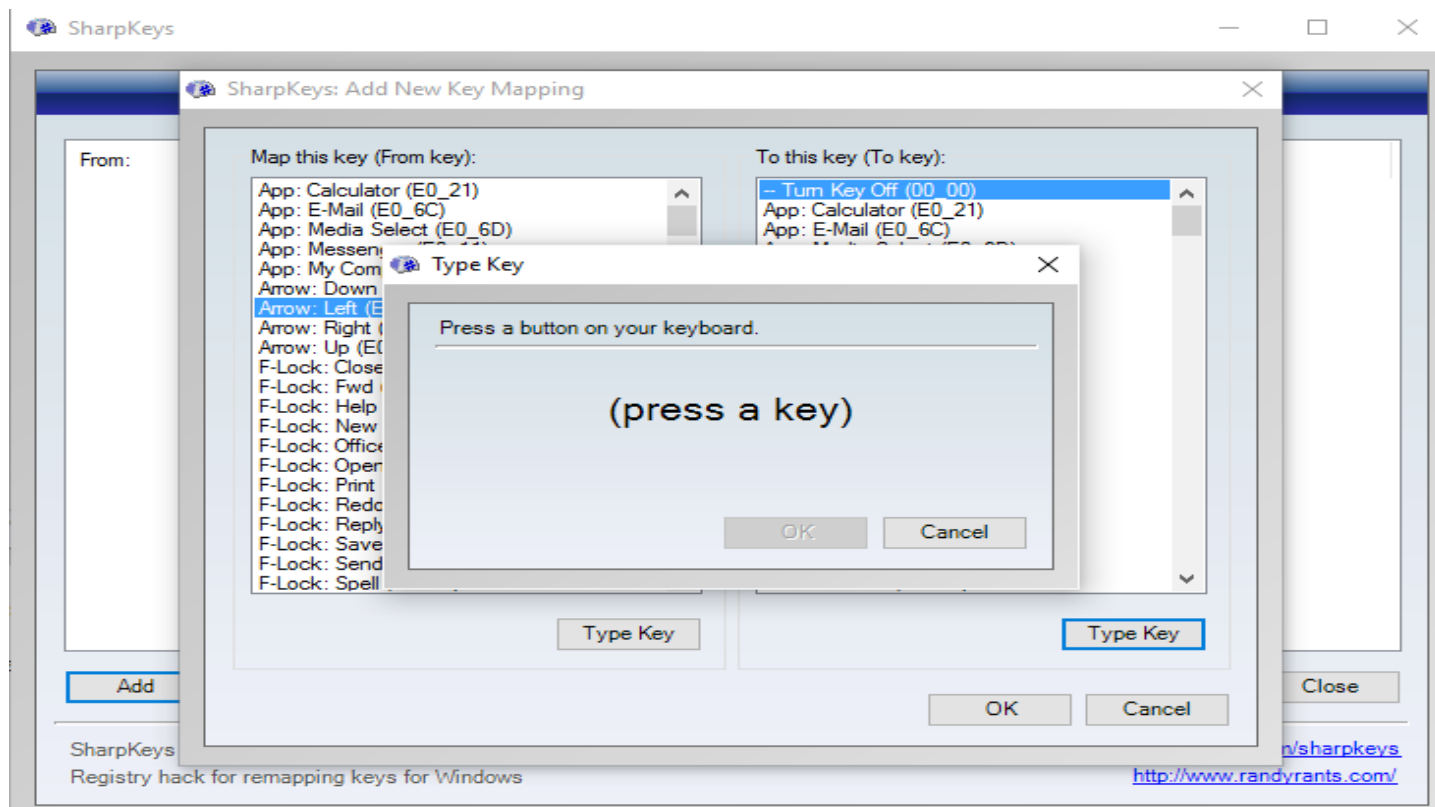


Maintenant faire un clic sur la flèche qui va vers la gauche sur votre télécommande (cela marche sur toutes les télécommandes) et vous aurez alors :

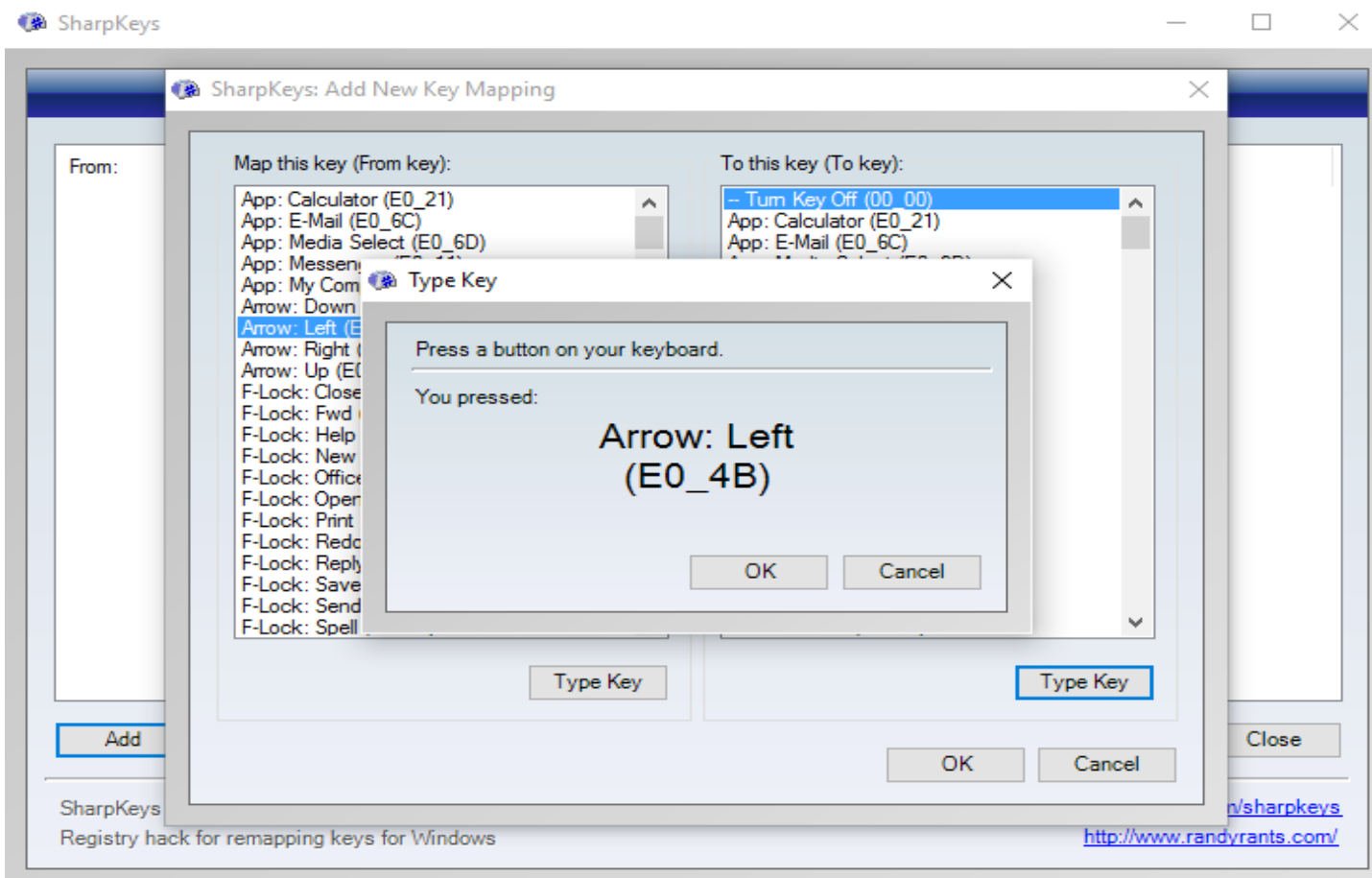


Faire un clic sur le bouton **OK** :

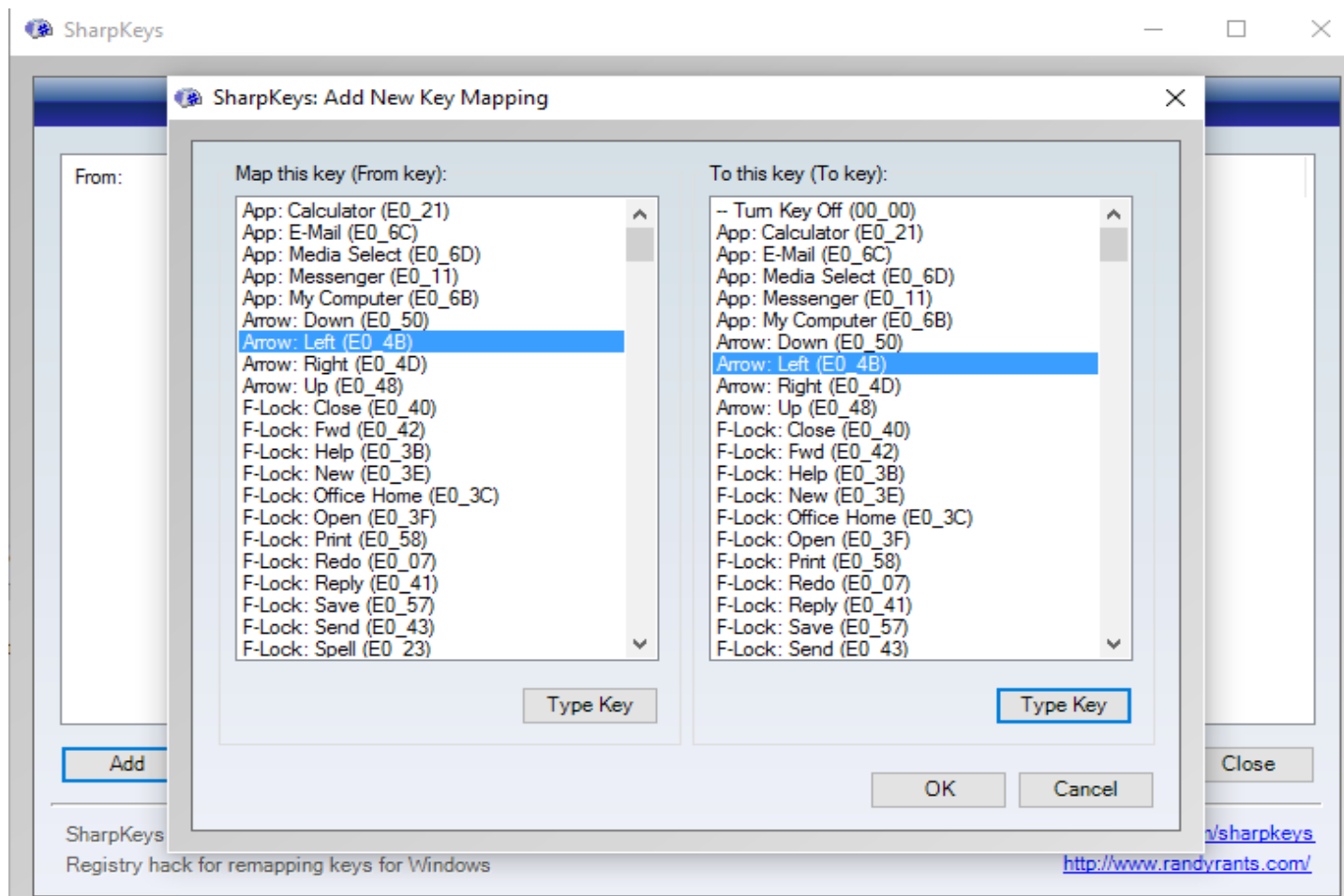
Maintenant faire un clic sur le bouton **Type Key** de droite :



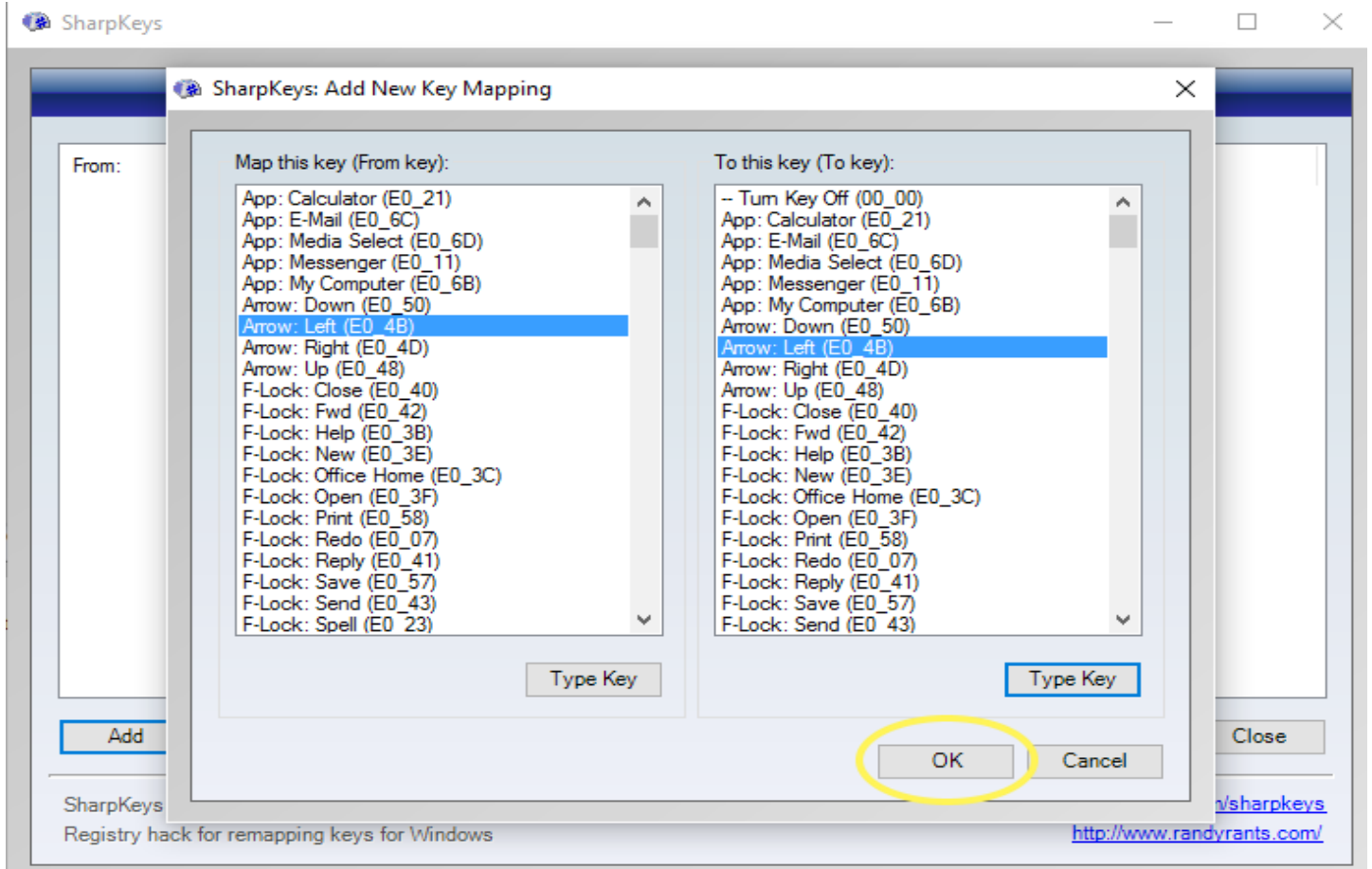
Cette fois-ci appuyez sur le flèche gauche de votre clavier :



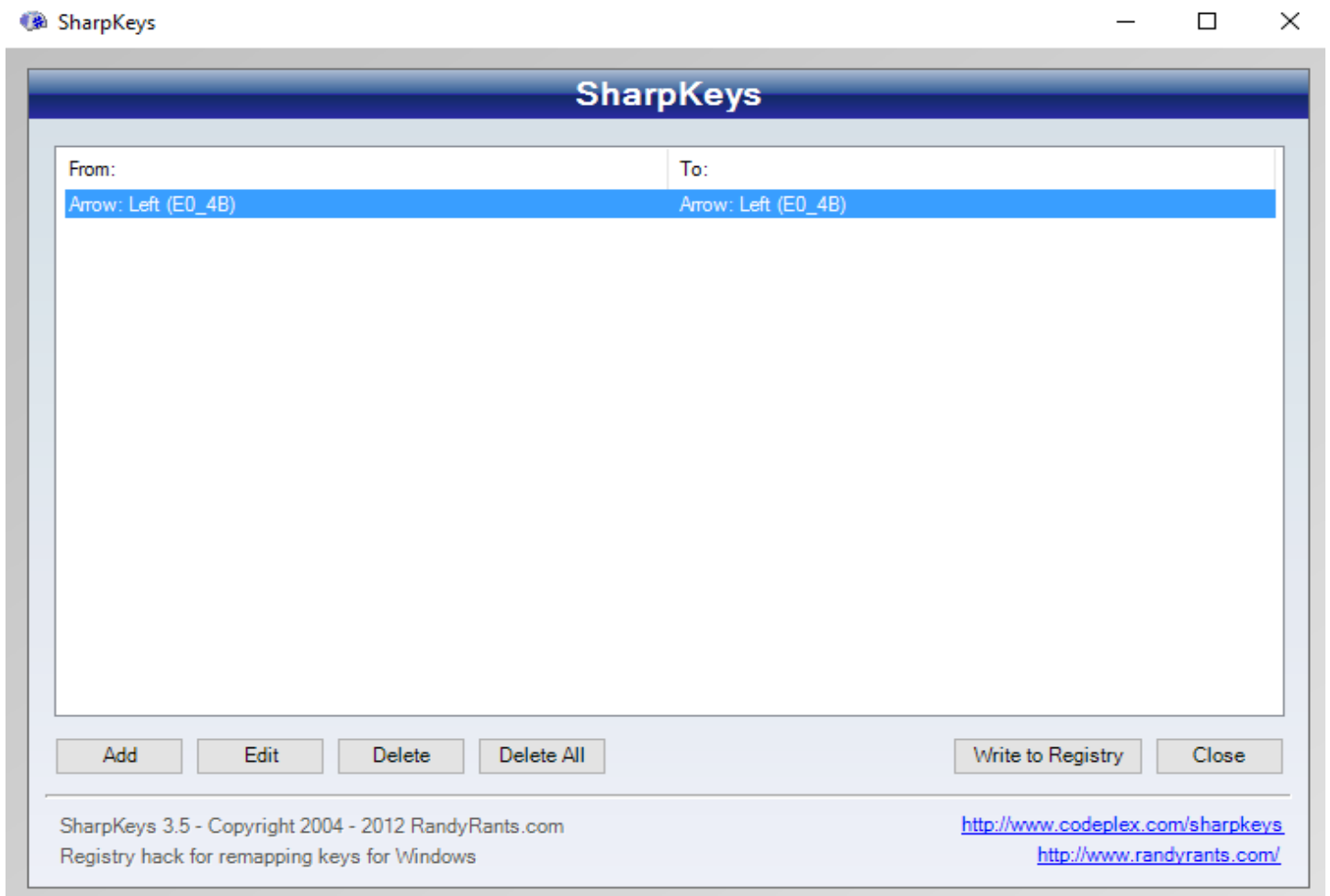
Validez par un clic sur le bouton **OK** :



Et encore une fois faire un clic sur **OK** :

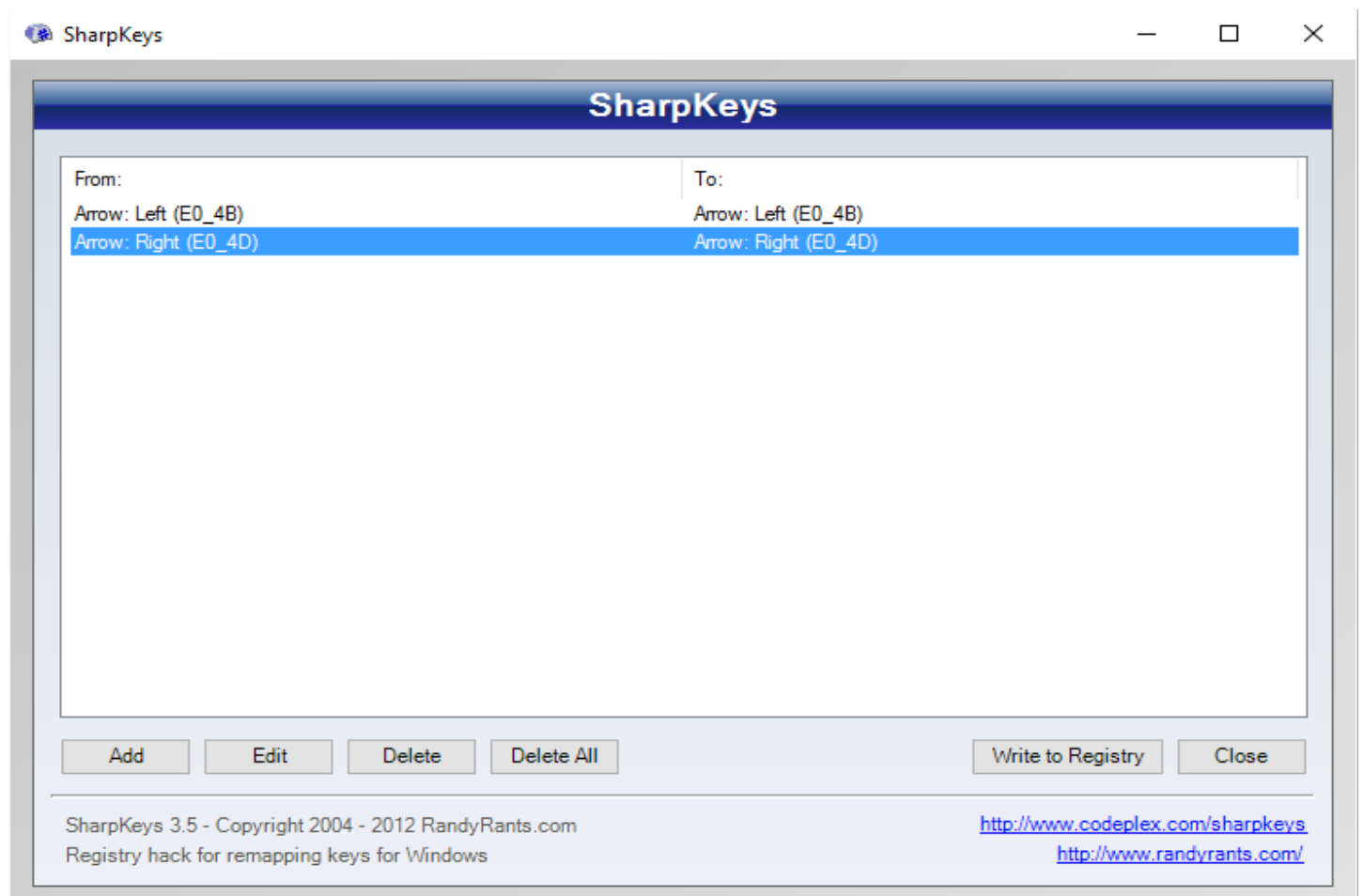


Ce qui donne :



Une première touche est en place, maintenant il faut faire la même chose pour la touche avec une flèche qui va

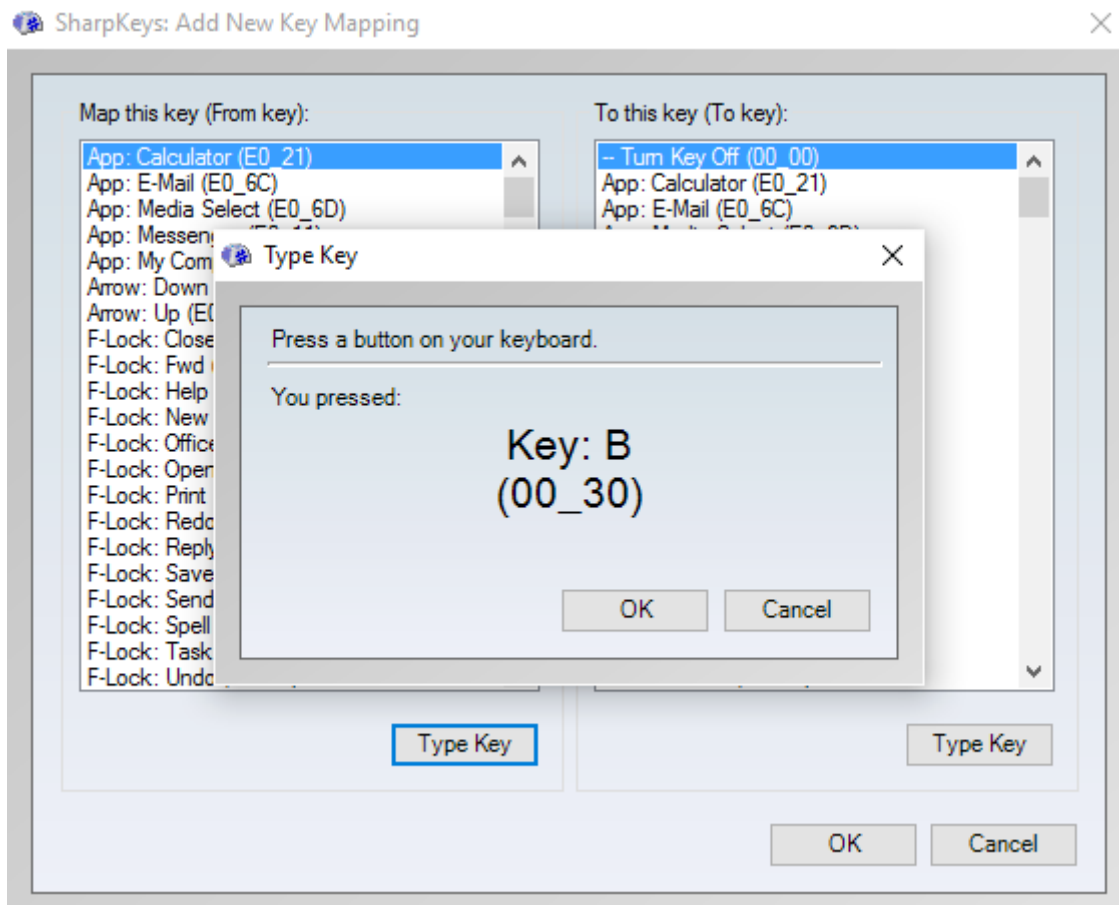
vers la droite sur votre télécommande, bien sur sur votre clavier ce sera la flèche droite qu'il faudra utiliser, vous devriez donc avoir ceci :



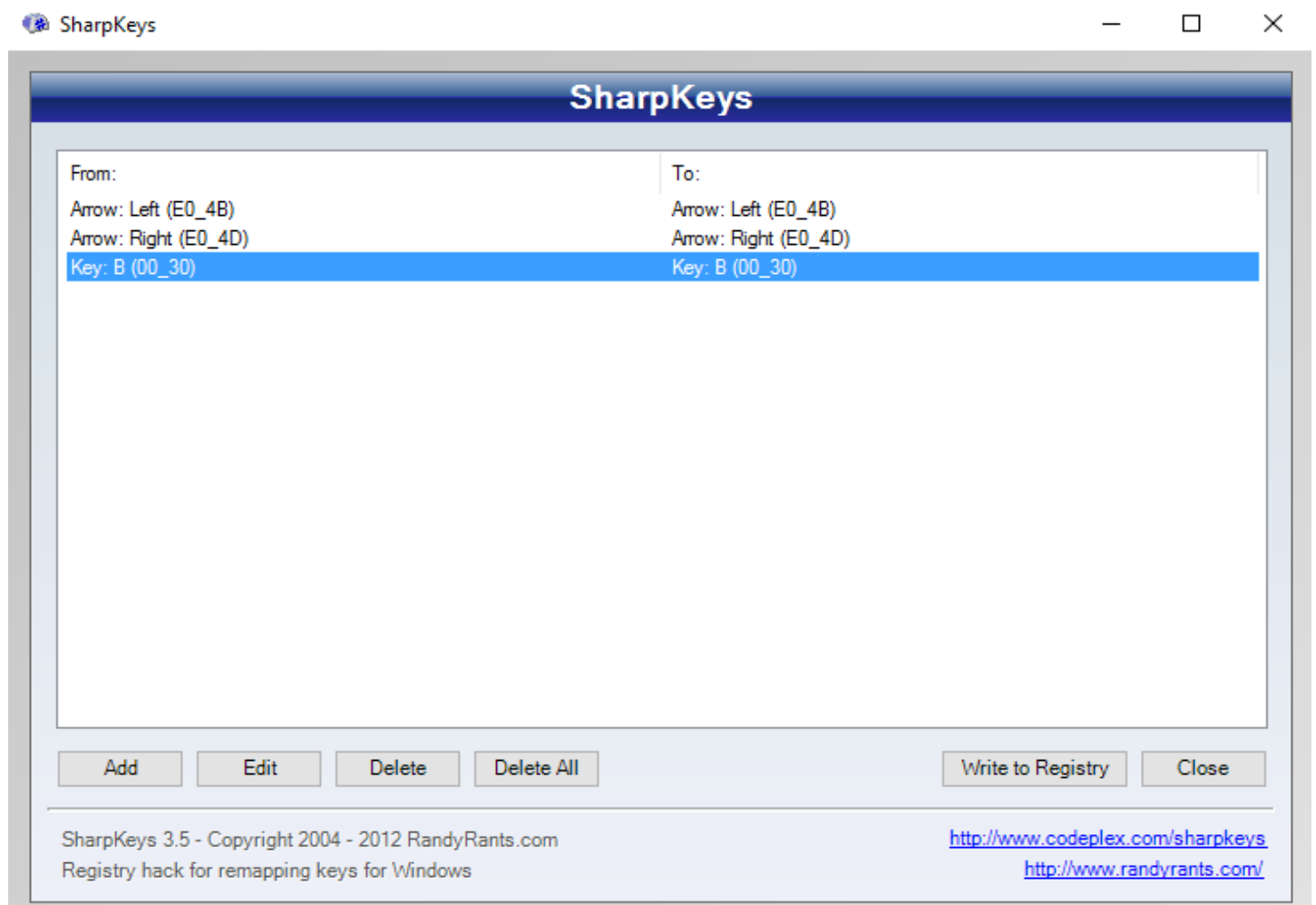
Maintenant nous allons configurer cette touche sur la télécommande :



Si l'on fait la pression sur celle-ci au moment de la configuration l'on a comme résultat :



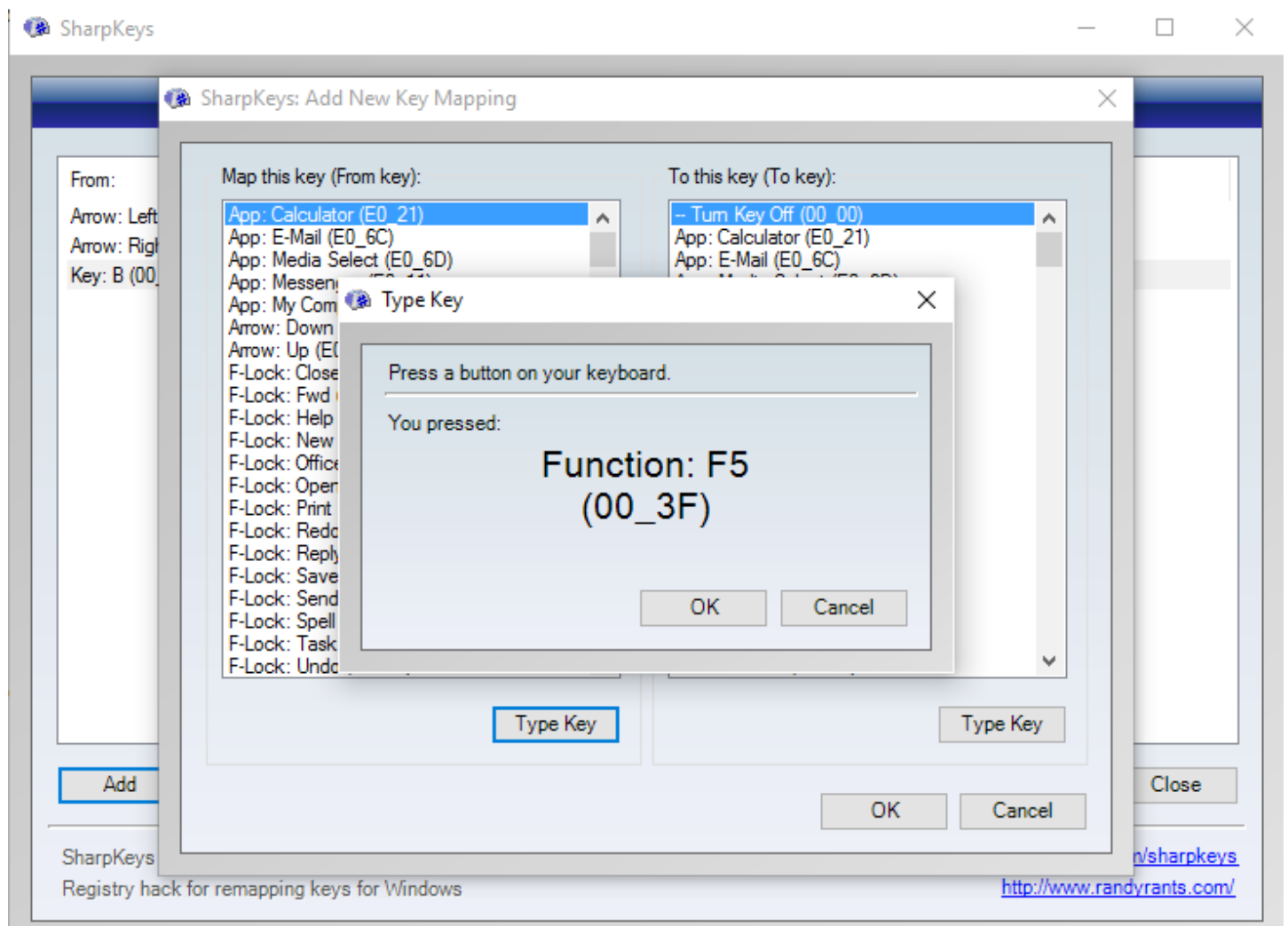
Il faudra donc choisir la touche **B** sur votre clavier .



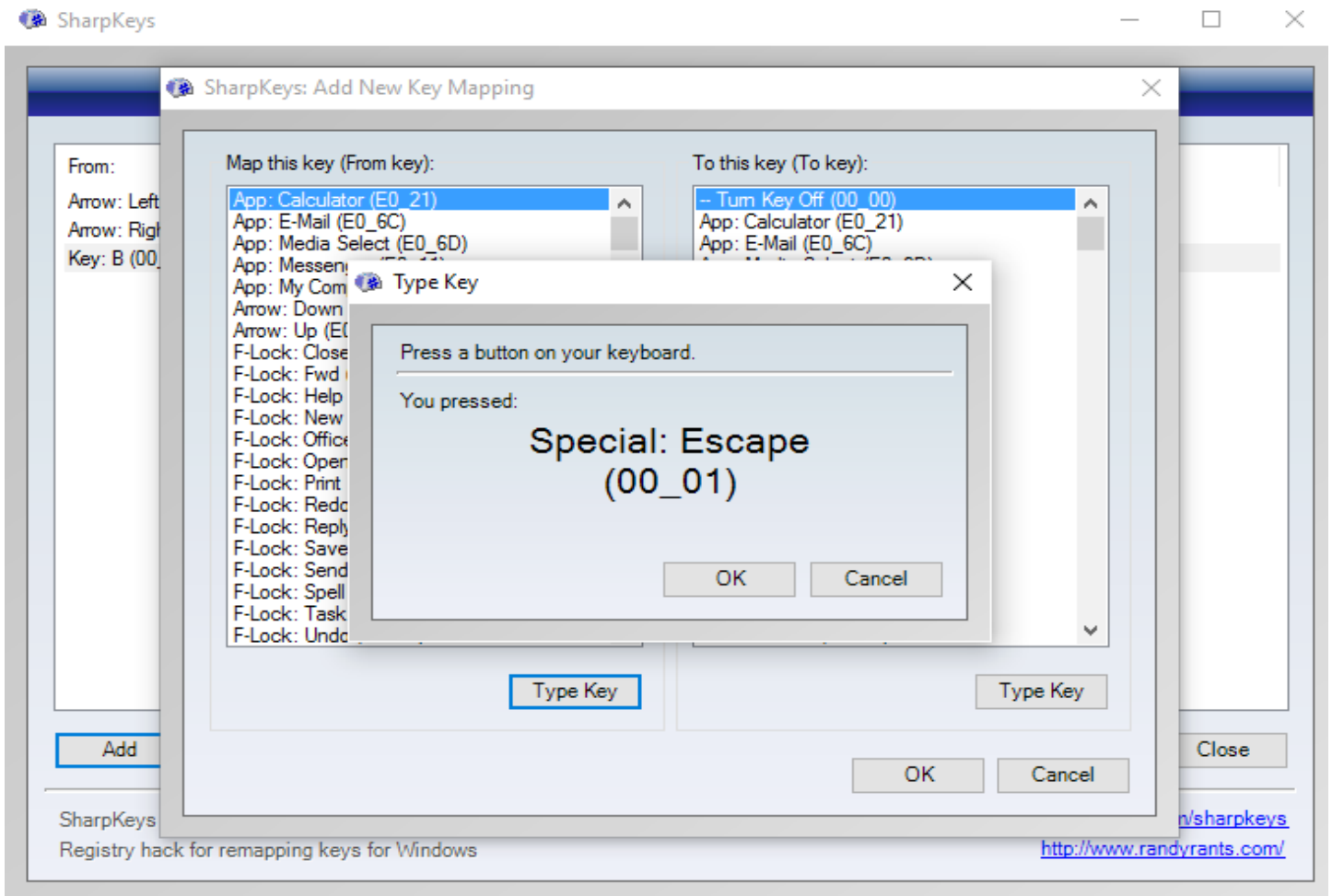
Il reste une touche à programmer :



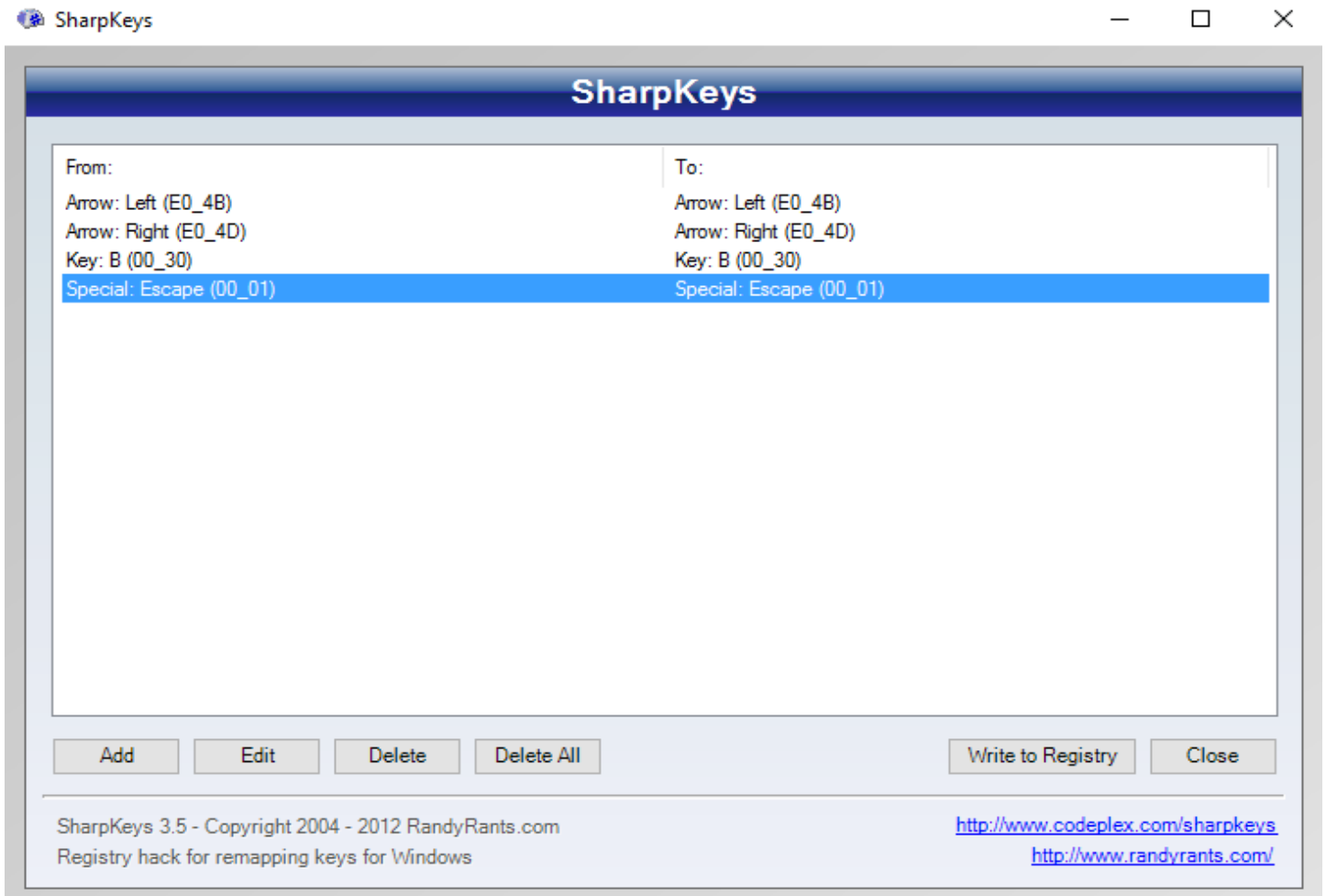
Cette touche est un peu plus délicate car si vous appuyez un fois vous aurez :



La fonction F5 étant déjà utilisée par Shows Palette pour le lancement d'une lumière il faut appuyer une seconde fois et là vous aurez :



il faudra valider ce choix et ensuite ce sera la touche Echapp qu'il faudra choisir sur votre clavier :



une fois ces opérations terminées il faudra faire un clic sur le bouton : Write to Registry et redémarrer le pc pour que ces touches soient enregistrées et fonctionnelles.

Les touches de directions serviront à avancer ou reculer d'une case à la fois dans votre palette, la touche B servira à lancer un fichier et la touche Echapp lance un Fade Out sur le fichier en lecture.

Pour utiliser la télécommande il ne faut pas que cotre palette comporte une cartouche vide entre 2 cartouches car la fonction navigation (flèche droite) se stoppe dès qu'une cartouche vide est détectée.

Vous verrez très facilement sur quelle cartouche vous vous trouvez en observant le temps qui passe en rose quand une cartouche est sélectionnée.

